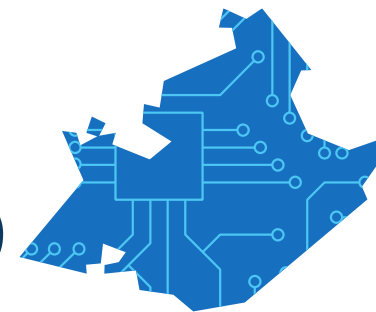


PARCOURS SUD INDUSTRIE 4.0



Porté par :



Avec :



PARCOURS SUD INDUSTRIE 4.0



L'industrie 4.0, quels enjeux pour les entreprises ?

Decorative graphic element consisting of two parallel white lines that follow the path of a circuit board, ending in small circles on the right side.

L'industrie 4.0, la quatrième révolution industrielle

■ L'industrie 4.0 ou industrie du futur c'est « l'usine connectée »

Un système global interconnecté grâce notamment à la numérisation dans lequel machines, systèmes et produits communiquent en permanence.

Un système permettant aux entreprises d'être :

- **plus connectées**
- **plus compétitives**
- **plus réactives** aux besoins des clients
- **plus respectueuses de l'environnement** et des collaborateurs

→ **Pour favoriser leur croissance**

Le passage au 4.0 est incontournable pour répondre aux défis numérique, technologique, énergétique, écologique

Ne pas s'engager dans l'industrie du futur, c'est risquer de :

- perdre en compétitivité
- voir son avantage concurrentiel dépassé
- perdre des parts de marché

De la robotique, de la fabrication additive, de la simulation numérique, de la maintenance prédictive, de l'IOT, de la big data, de l'IA, de la réalité augmentée... qui **permettent à chaque entreprise de** :

- Disposer d'usines en réseau avec les clients et fournisseurs
- Flexibiliser ses modes de production pour fournir des produits personnalisés et compétitifs
- Optimiser les performances des lignes de production
- Assurer une maintenance prédictive
- Un suivi économe des consommations d'énergies et des matières premières
- Supprimer les tâches pénibles par l'apport de la robotique collaborative

Les 6 thématiques industrie du futur



Objets connectés
et internet industriel



Technologies de
production
avancées



Nouvelle
approche de
l'homme au
travail



Usines et
lignes/ilots
connectés



Relations Clients-
Fournisseurs
intégrées



Nouveaux modèles
économiques
et sociétaux

PSI 4.0 (Parcours Sud Industrie) est un programme ambitieux et inédit pour accompagner les entreprises dans leurs transformations

- un dispositif complet et sur-mesure en faveur de la modernisation et de la transformation des TPI et PMI
- un parcours entièrement pris en charge pour l'entreprise
- Plus de 500 entreprises pourront bénéficier de cet accompagnement d'ici 2022.

Une démarche soutenue par l'**Etat**, initiée par la **Région Sud**, menée par **Rising Sud** et opérée par **Industries Méditerranée**. Avec les acteurs industriels experts réunis pour mener à bien cette mission



PARCOURS SUD INDUSTRIE 4.0



PSI 4.0, une solution pour gagner en compétitivité



Le programme permet aux TPI/PMI, quel que soit leur secteur d'activité, de :

- se familiariser aux solutions 4.0
- adopter ces nouveaux outils
- les intégrer dans son processus de production

pour :

- ➔ **gagner en compétitivité**
- ➔ **accélérer leur performance industrielle**
- ➔ **améliorer leur efficacité opérationnelle**
- ➔ **stimuler leur croissance**

Un dispositif dédié aux TPI/PMI de la Région Sud

PSI 4.0 s'adresse :

- aux **Très petites Industries (TPI)** et aux **Petites et Moyennes Industries (PMI)**
- employant **entre 4 et 250 salariés**
- dont le siège social ou un établissement est **situé en Région Sud**
- réalisant une **activité de fabrication**
- n'appartenant pas à un grand groupe

Le programme Parcours Sud Industrie 4.0, sur-mesure et évolutif, comprend **3 phases** réalisées sur 5 jours minimum :

1. Un diagnostic « industrie du futur »

Identifier les projets 4.0 pouvant répondre aux besoins de compétitivité de l'entreprise



Livrable : pistes de progrès identifiées, proposition de projets répondant aux enjeux de compétitivité et feuille de route personnalisée pour les projets prioritaires.

2. Un accompagnement technique

Etudier l'intégration de la brique 4.0 correspondant aux besoins de l'entreprise



Livrable : feuille de route détaillée sur le sujet prioritaire, cahier des charges fonctionnel, choix des prestataires, ingénierie financière et accompagnement sur les sujets de transition écologique pour l'intégration de la brique technologique.

3. Un soutien à l'investissement 4.0 portant sur l'outil productif

Subvention à l'entreprise de 50 K€ à 150 K€ HT et représentant 50% à 70% de l'investissement réalisé, sous réserve de validation du projet.

PSI 4.0 : des experts rigoureusement sélectionnés

Un programme assuré par des experts de l'industrie 4.0, spécialisés et sélectionnés par Industries Méditerranée en fonction des projets et enjeux de l'entreprise.

- **Des experts différents** tout au long du parcours (consultants stratégique en compétitivité industrielle, en RH, technologique...)
→ un accompagnement qualifié et permettant une avancée concrète de votre entreprise vers le 4.0.
- **Des experts indépendants sans approche commerciale** → garantie de leur neutralité et de leur liberté de prescription.

5 bonnes raisons d'intégrer le PSI 4.0

1. **Gagner en compétitivité**
2. **Identifier les technologies qui développeront votre business** et votre performance de demain
3. **Bénéficier d'un accompagnement expert, personnalisé et complet** pour moderniser votre outil industriel
4. **Concrétiser** dans les meilleures conditions votre projet
5. **Disposer d'outils financiers**

Mais aussi...

Participer à la dynamique industrielle des entreprises de la région Sud

Une entrée unique – Un accès simplifié

- ➔ Une **plateforme numérique dédiée au programme** : entreprises.maregionsud.fr
- ➔ Un accès et une inscription simples et guidés
- ➔ Un « **passport industrie 4.0** » **personnalisé** qui permet de :
 - ➔ Suivre en temps réel votre accompagnement personnalisé à chaque étape
 - ➔ Trouver toutes les informations relatives à votre projet

Un interlocuteur unique pour simplifier votre participation :

Nathalie Jardinier, Rising Sud, psi@risingsud.fr

Un accompagnement entièrement pris en charge

- **Diagnostic : financé par l'OPCO2I**
- **Accompagnement : financé par la Région Sud et l'Etat**

→ Sur le sujet prioritaire identifié dans le diagnostic

Si l'entreprise souhaite aller plus loin, jusqu'à la mise en service, un accompagnement supplémentaire de 15 jours peut être engagé avec une participation financière de l'entreprise sur devis.

- **Une subvention d'investissement 4.0 : financée par la Région**

→ portant sur l'outil productif :

- de 50 k€ à 150 k€ HT
- avec une part allant de 50% à 70% de l'investissement réalisé
- sous réserve de validation du projet.

- Un accompagnement **réalisé à chaque étape par des experts de l'industrie du futur**
- Un parcours **entièrement pris en charge pour l'entreprise**
- Une **entrée unique** et une plateforme de suivi simple pour les entreprises tout au long du parcours
- Un **accompagnement complet, sur-mesure et inédit vers le 4.0**
- Une **expérience éprouvée avec un pilotage des acteurs industriels de référence sur le territoire** menés par Industries Méditerranée



industries
méditerranée